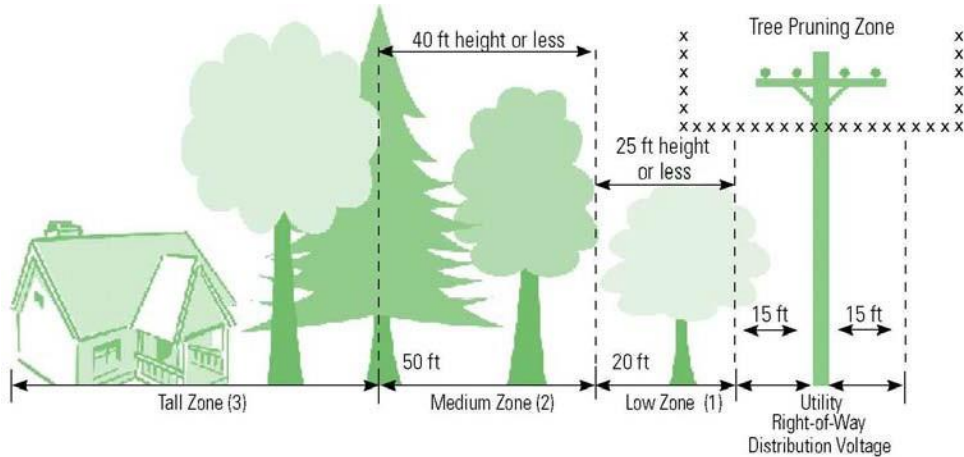


# Plantación de Árboles Cerca de las Líneas de Electricidad

Cuando plante un árbol, Georgia Power Company quiere que tengas en cuenta donde el árbol será plantado en relación a las líneas de arriba. La locación de estas debe ser un factor para determinar la especie de árbol a plantar. Necesitamos estar seguros de que hay suficiente espacio para sostener el desarrollo de la raíz y la copa del árbol cuando este alcance su completa madurez. Es fácil estimar el tamaño de un árbol cuando lo planta pequeño. La lista del condado de Athens -Clarke puede ayudarte a determinar el tamaño del árbol que está plantando cuando este alcance su madurez.



*En orden mantener su forma natural, los arboles grandes deben ser plantados a una distancia segura de las líneas de electricidad.*

La madre naturaleza es un factor importante cuando arboles grandes son plantados cerca de las líneas eléctricas. Las tormentas causan que los arboles caigan sobre las líneas de electricidad y los vientos causan que las ramas se quiebren a rocen las líneas energizadas. Las líneas se queman y dañan cuando hojas y ramas pequeñas alcanzan las líneas sin insolación. Los árboles son paces de conducir electricidad cuando las ramas grandes entran en contacto con las líneas eléctricas. Cuando eso sucede, la electricidad viaja hasta la tierra por dentro del árbol. Este evento interrumpe el servicio eléctrico y es capaz de lastimar o matar a alguien que está cerca al árbol.

<b>ARBOLES ACEPTABLES PARA PLANTAR DEBAJO DE LAS LINEAS ELECTRICAS</b>			
Buckeye, Broza de botella	Orla	Magnolia estrella	Campaña de nieve
Árbol casto	Orla china	Maple japones	Júpiter de cera
Manzano silvestre de flores	Santo	Caqui japones	Witchhazel
Júpiter	Loropetalum	Vayas	Yaupon
Cornejo	Magnolia de plato	Arbol ahumado comun	Tejo sureñ

Nunca deberías intentar podar ningún árbol o vegetación que este cerca de las líneas de electricidad. Solamente especialistas bien entrenados deberían trabajar alrededor de estas. Si una persona u objeto entra en contacto cercano con una línea energizada es posible que la electricidad se arquee hacia ellos incluso si están a varios pies de distancia. Este evento es casi siempre fatal. Por favor contacte a su servicio público local si le preocupa la vegetación alrededor de sus líneas eléctricas.



*Georgia Power se ha comprometido a seguir los estándares nacionales a usar corte direccional y tipo V para mantener la seguridad pública y la salud y estructura de los árboles.*

En Georgia Power, entendemos que hay algunas situaciones en que los arboles necesitan coexistir con las líneas eléctricas. Le hemos provído al público con la guía "Planta el árbol correcto en el lugar correcto" para educarlos sobre la mejor decisión de cual árbol plantar. Nosotros tenemos el compromiso de proteger los árboles y proveer servicio eléctrico confiable.

Submitido por:  
Clay Szoke  
Right-of-way Forester  
Georgia Power

Para más información, condado a  
Rodney Walters  
Athens Clarke County  
Coordinador de Forestal Comunitario  
762 400 7519  
rodney.walters@accgov.com